

IRON MAN • SPIDER-MAN • CAPTAIN AMERICA

MARVEL
NOW!

NOV 004
2013

AVENGERS



REVOLUTION

DAS NEUE MARVEL-UNIVERSUM

€ 4,99

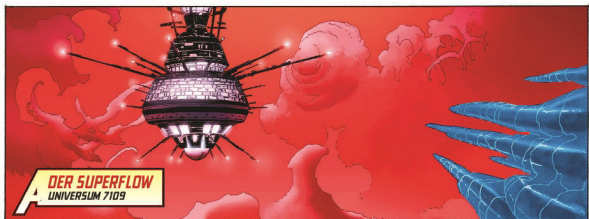
€ 5,70

€ 4,99

SFR 9,80

panini comics

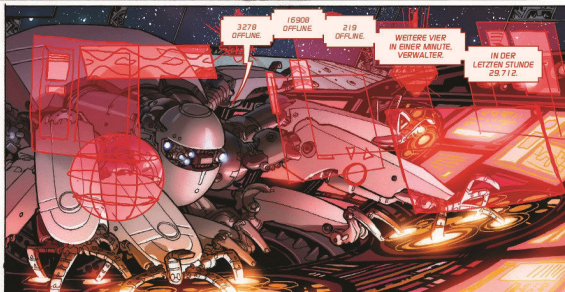
www.paninicomics.de



DER SUPERFLOW
UNIVERSUM 7109



KOMMUNIKATIONS/
ANGLIEDERUNGSSSTATION
7109 OFFLINE.



3278
OFFLINE.

16908
OFFLINE

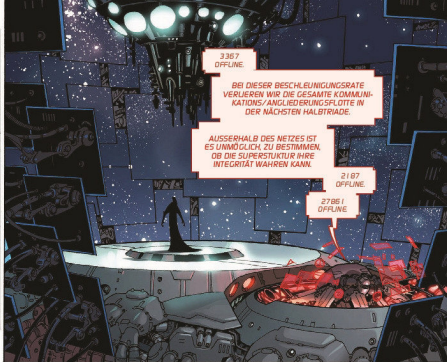
219
OFFLINE.

WEITERE VIER
IN EINER MINUTE,
VERWALTET.

IN DER
LETZTEN STUNDE
29.712.



BITTE
EXTRAPOLIEREN,
PFLIEGER.



3367
OFFLINE.

BEI DIESER BESCHLEUNIGUNGSRATE
VERLIEREN WIR DIE GESAMTE KOMMUNI-
KATIONS/ANGLIEDERUNGSFLOTE IN
DER NÄCHSTEN HALBTUNDE.

AUSSERHALB DES NETZES IST
ES UNMÖGLICH, ZU BESTIMMEN,
OB DIE SUPERSTUKTUR IHRE
INTEGRITÄT WAHREN KANN.

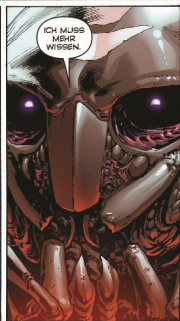
2187
OFFLINE.

27851
OFFLINE.



DER SUPERFLOW
KOLLABIERT.

FAST
UNDENKBAR.



ICH MUSS
MEHR
WISSEN.



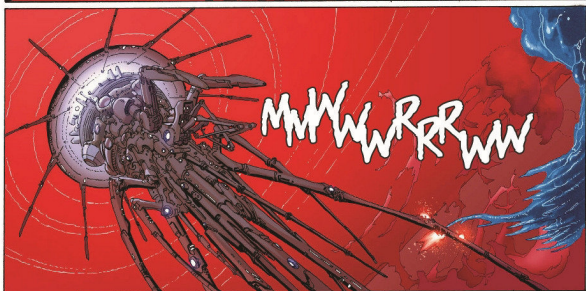
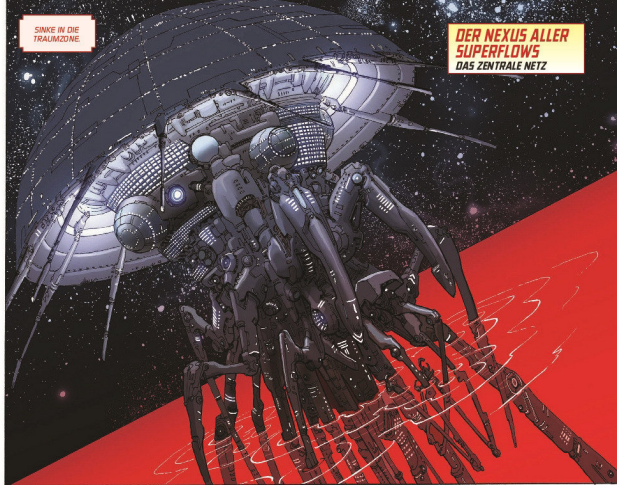
SOLL ICH
ALARM GEBEN
FÜR--

WENN
WIR MEHR
WISSEN.
BRING...

... UNS
REIN.

SINKE IN DIE
TRAUMZONE.

DER NEXUS ALLER
SUPERFLOWS
DAS ZENTRALE NETZ



PASSERT
DAS WIRK-
LICH?

4380
OFFLINE.

24913
OFFLINE.

JA, VERWALTER,
DIE STRUKTUR
KOLLABIERT.





UNSERE MEISTER HABEN IN EINER MILLION JAHREN DAS SYSTEM ALF-GBAULT UND SEITHER EXISTIERT ES NOCH MAL SO LANGE.

WER HÄTTE GEAHNT, DASS ES ENDET?

DAS ZENTRALE NETZ IST ZERRISSEN. WIR TREIBEN ZIELLOS. ENTKOMMEN UNMÖGLICH.

8031 OFFLINE

20184 OFFLINE

VERWALTER?



JA... WIE VIELE KOMMUNIKATIONS/ANLEDERUNGSSTATIONEN SIND ÜBRIG?



192.

151.

NETZ 127.



RETTE ALLE WELTEN, DIE ZU RETTEN SIND. BEFEHL AN ALLE STATIONEN: FEUER!

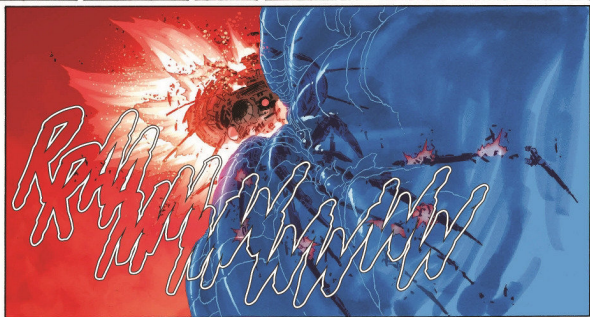


BEFEHL ERTEILT.



ICH HABE VERSAGT, ERBAUER.

VERGEBT MIR.

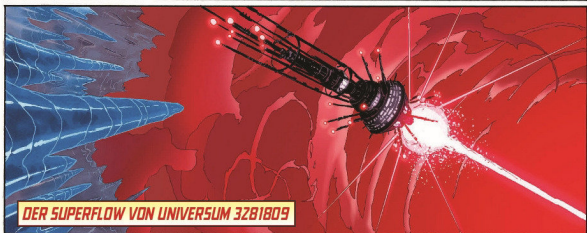




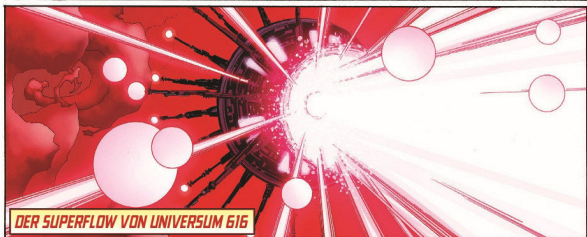
DER SUPERFLOW VON UNIVERSUM 69001



DER SUPERFLOW VON UNIVERSUM 2091



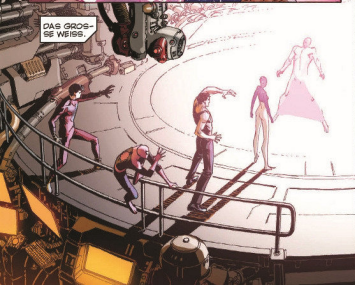
DER SUPERFLOW VON UNIVERSUM 3281809

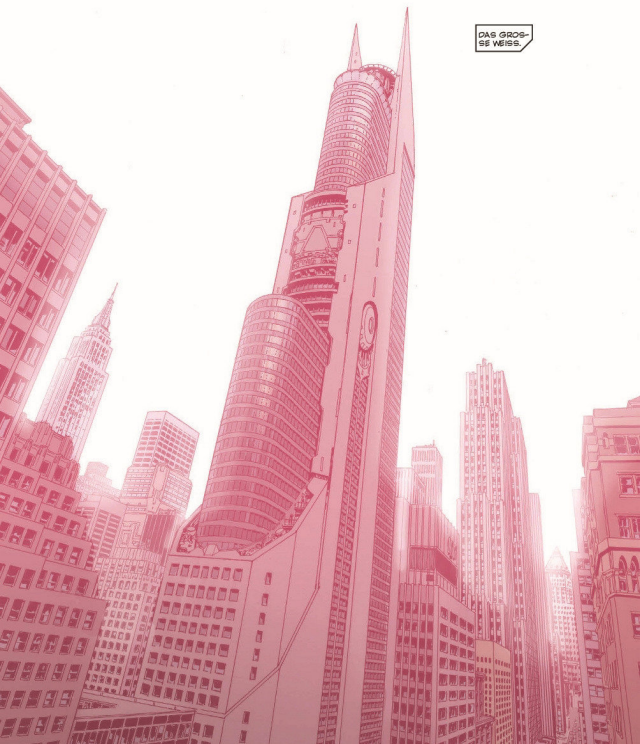


DER SUPERFLOW VON UNIVERSUM 616

**RÄCHER-TURM
JETZT**

DAS
GROSSE
WEISS.









FÜNF STUNDEN ZUVOR

OH, GOTT...
MIR FÄLLT GIE-
RACE EIN...

WANN
SAGEN WIR'S
IHEN?

HAB ICH
SCHON.

WAS?!

MEIN BE-
WERBUNGSGE-
SPRÄCH
KURZLICH...?

JA...

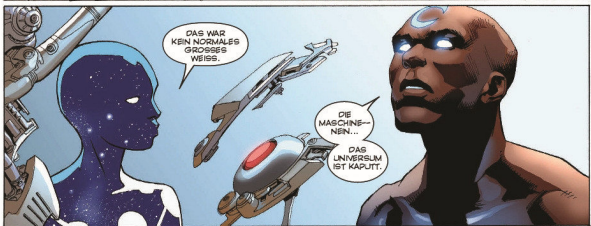
DA WAR ICH
IN WAHRHEIT BEI
DEINEN ELTERN,
ALS ICH UM DEINE
HAND BAT, BEKAM
DEN DAD SELBSTE
AUGEN.

ES WAR
FAST--
NEIN!

ES WAR
PERFEKT.

ALLES IST
PERFEKT.

WIR SIND
FÜR EINANDER
BESTIMMT.





VOR DREI STUNDEN



ICH KOMME IN DER PAUSE NICHT NACH HAUSE. ICH HAB ZU TUN.

DIE ARBEIT IST--



NEIN, VATER. DU GLAUBST, SIE IST NICHT WICHTIG, WEIL DU SIE NICHT VERSTEHST.

UND DU VERSTEHST SIE NICHT, WEIL DU DEIN LEBEN LANG GEARBEITET HAST, UM DINGE ZU KAUFEN, DIE ANDERE GEMACHT HABEN.

HEHNCHEN-SANDWICH.



ICH WILL SELBST ETWAS SCHAFFEN.

SCHADE, DASS DU DAS SO WENIG VERSTEHST WIE DAS, WAS ICH IM LABOR MACHE...



NEIN.

DAS IST NICHT RESPEKTLOS, ABER--

EINFACH ALFLEBEN IST ES.

CLICK



WAS TUT ER JETZT?

ER BENUTZT DAS STARKCOMM NETZWERK-- UND DAZU WELTWEITE VERBINDUNGEN UND DAS BIG-TRACKING-SYSTEM...

ICH WILL GAR NICHT WISSEN, WIE ER DAS GESCHAFFT HAT.



DIE MASCHINEN SPRECHEN GERN MITEINANDER... SIE WOLLEN MIR HELFEN, SIE ZU FINDEN.

ES MUSSTE EINEN JUSTICE GEBEN, EINEN CIPHER, EINEN STARBRAND, EINEN SPITFIRE...

UND MEHR.

JÄ

HIER!



WIR MÜSSEN DA HIN!

DA WAR ETWAS.



OKAY.

AUS DER ENTFERNUNG NICHT GÄNÄU ZU SEHEN, ABER EINE VORSTADT.

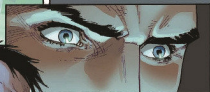
ICH VERWENDE DIE GROSSE STARKCOMM-DATENBANK.



LEGE DETALKARTE DARÜBER.



OH.



RÄCHER SAMMELN. GIBT ALARM.

ES WAR EIN COLLEGE.

ZWEI STUNDEN ZUVOR

KANN JE-MAND ERKLÄREN, WARUM DIESE THEORIE WICHTIG IST?

ALAN?



GERN, PROFESSOR.

ES GEHT UM DIE KONTROLLE DES TRANSFERS.

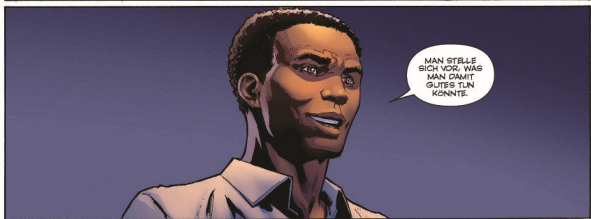


DAS WICHTIGE IST DIE VERBINDUNG. ES GIBT VIELE MÖGLICHKEITEN, FAST UNVORSTELLBARE MENGEN ELEKTRIZITÄT ZU ERZEUGEN.

ABER DAS WÄRE EINE NAHEZU VERLUSTFREIE UMWANDLUNG.



MAN STELLE SICH VOR, WAS MAN DAMIT GUTES TUN KÖNNTE.





ER SAGT,
ES HEISST
"STARBRAND"



SOWOHL DIE
AUSCHLAGSTELLE
WIE AUCH DER
HEROLD SELBST
HEISSEN...

STAR-
BRAND



WAS TUT
ES... AUSSER
SCHULEN
ZERSTO-
REN?

ES IST EINE ART
PLANETARER VER-
TEIDIGUNGSME-
CHANISMUS.

ALSO EINE
MASCHINE...
EIN WAFPEN-
SYSTEM
ODER--

EINE
PERSON.



EINE ENZIGE
PERSON MIT DER
FÄHIGKEIT, EINEN
PLANETEN ZU
VERTEIDIGEN.



BE-
UNRUH-
GEND?

DIE MIESEN
NACHRICHTEN
KOMMEN
ERST.

NÄM-
LICH?

DAS WAR
NICHT NOR-
MAL, DIE MA-
SCHINE...

SIE IST
KAPUTT.

BIN ICH
DER EINZIGE,
DER SIE UN-
GLAUBLICH
IRRITIEREND
FINDET?

ES SOLLTE
WOHL EIN SYSTEM
GEBEN, DAS EINEN
STARBRAND
SORGFÄLTIG
AUSWÄHLT...

ABER WEIL ETWAS
SCHIEFERGEGANGEN
IST, KAM ES ZU
EINER GRAVIEREN-
DEN ABWEICHUNG.



WIE SICH HERAUSSTELLT,
GAB ES GUTE GRÜNDE
FÜR SO EIN SYSTEM.



KEIN LEBENSZEI-
CHEN IM UMKREIS
VON 100 METERN.
VERGRÖßERE
RADIUS...

NA
ALSO.



DORT!



DAMIT NUR GANZ BESTIMMTE
TYPEN ALS STARBAND
AUSGEWÄHLT WERDEN.



STELLT EUCH EINE SOLCHE
MACHT IN DEN HÄNDEN
EINER PERSON VOR, DIE
EIN LEBEN LANG IGNOR-
RIERT WURDE.

